



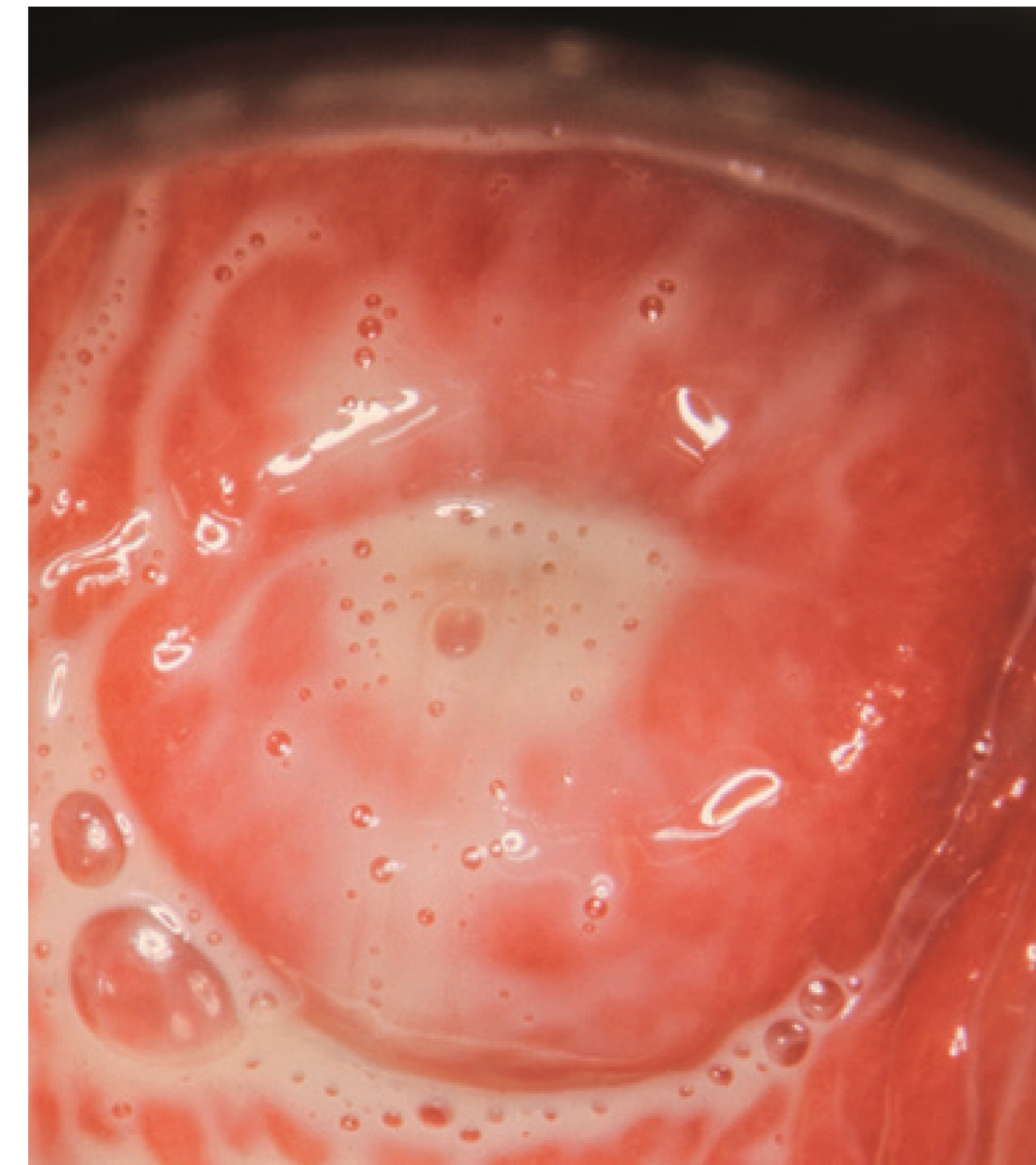
# ພະຍາດຕິດຕໍ່ທາງເພດສໍາພັນ (ພຕພ)



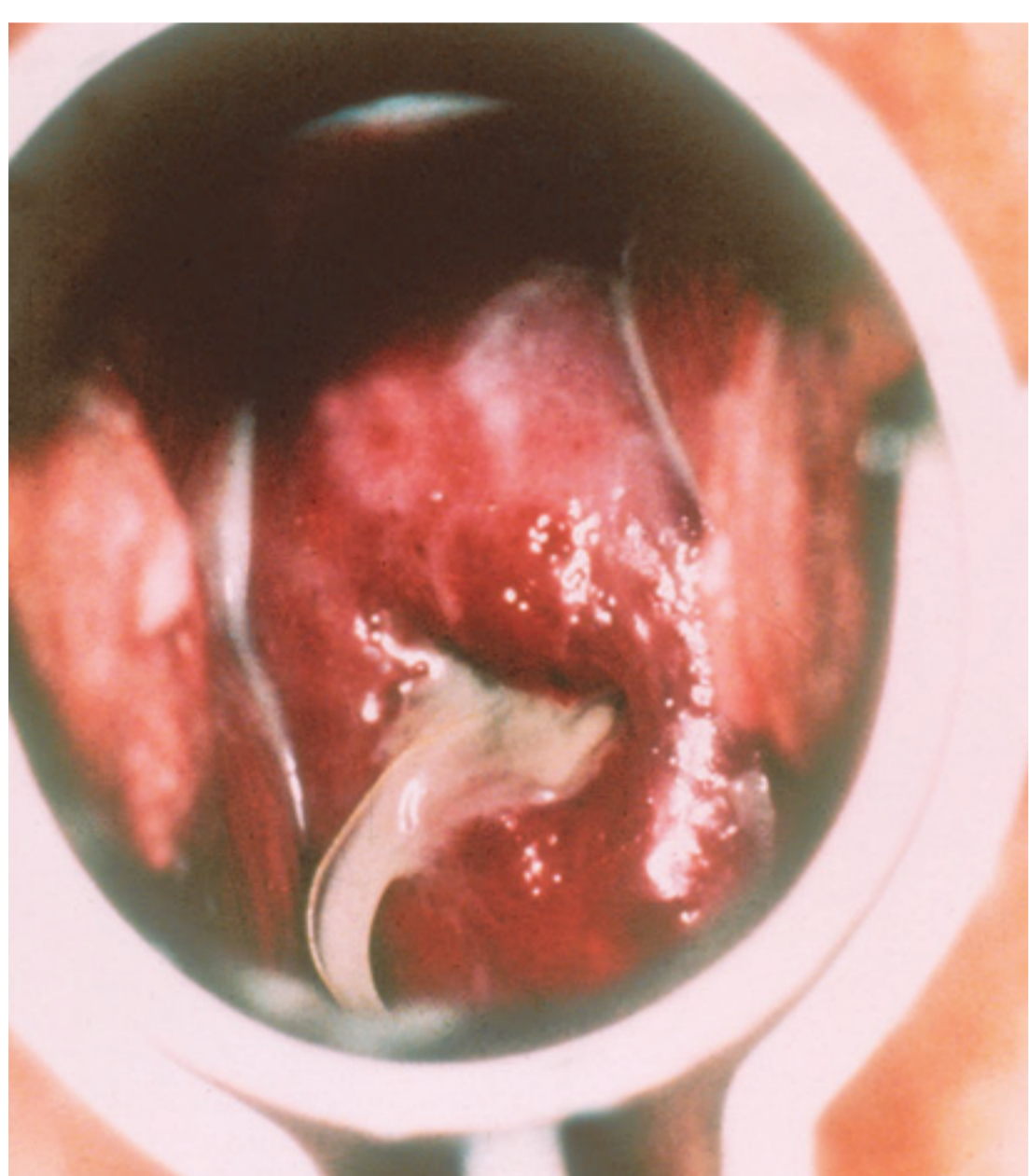
## ກຸ່ມອາການລົງຂາວ



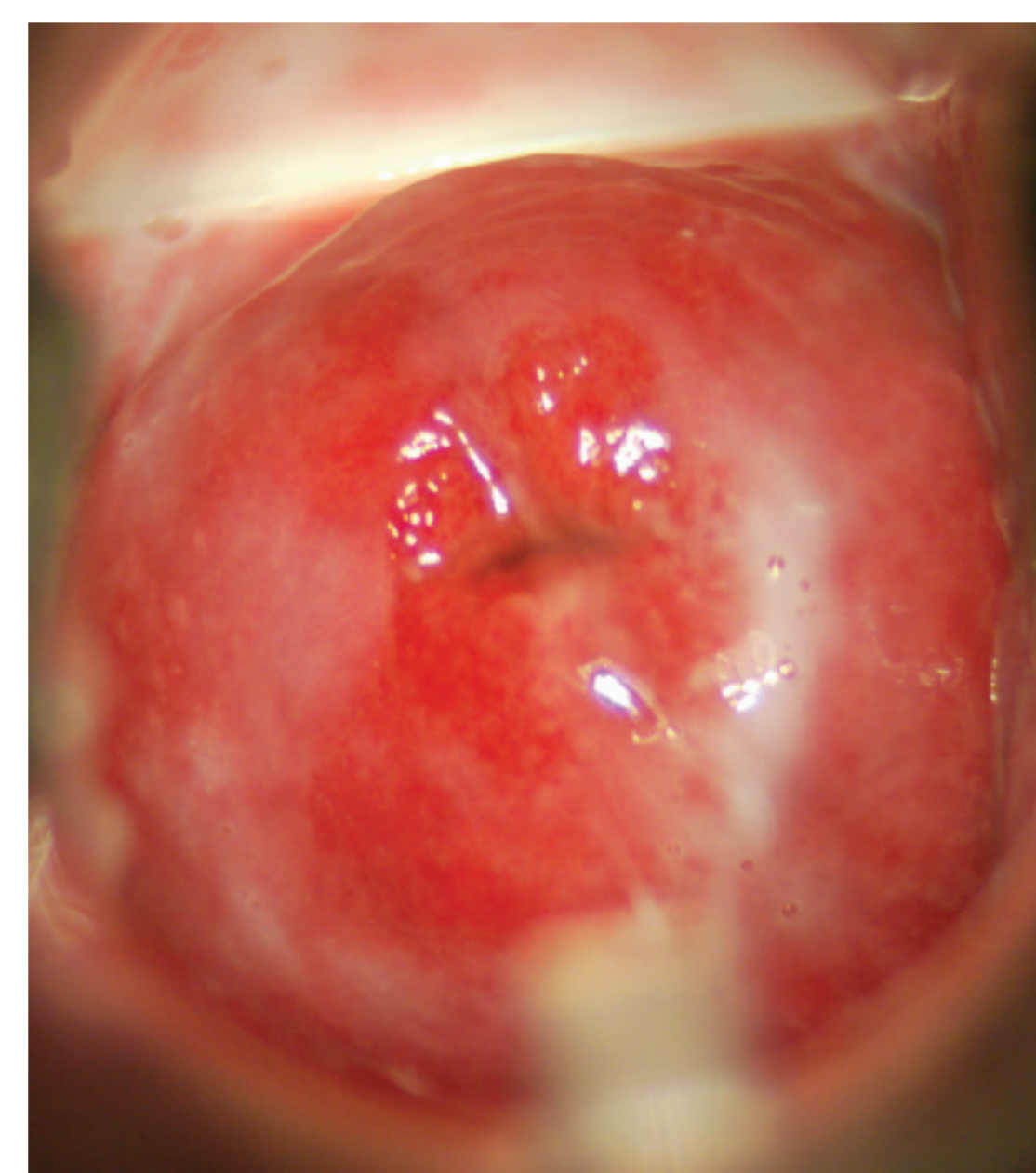
ອັກເສບຊ່ອງຄອດ  
ສາເຫດມາຈາກເຊື້ອເທັດ  
(Candida Albicans)



ອັກເສບຊ່ອງຄອດ  
ສາເຫດມາຈາກເຊື້ອຈຸລັງດຽວ  
(Trichomonas Vaginalis)



ອັກເສບປາກມິດລູກ  
ສາເຫດມາຈາກເຊື້ອໜອງໃນທຽມ  
(Chlamydial Cervicitis)



ອັກເສບປາກມິດລູກ  
ສາເຫດມາຈາກເຊື້ອໜອງໃນແທ້  
(Gonococcal Cervicitis)

## ກຸ່ມອາການໜອງຍ້ອຍອະໄວຍະວະເພດຊາຍ



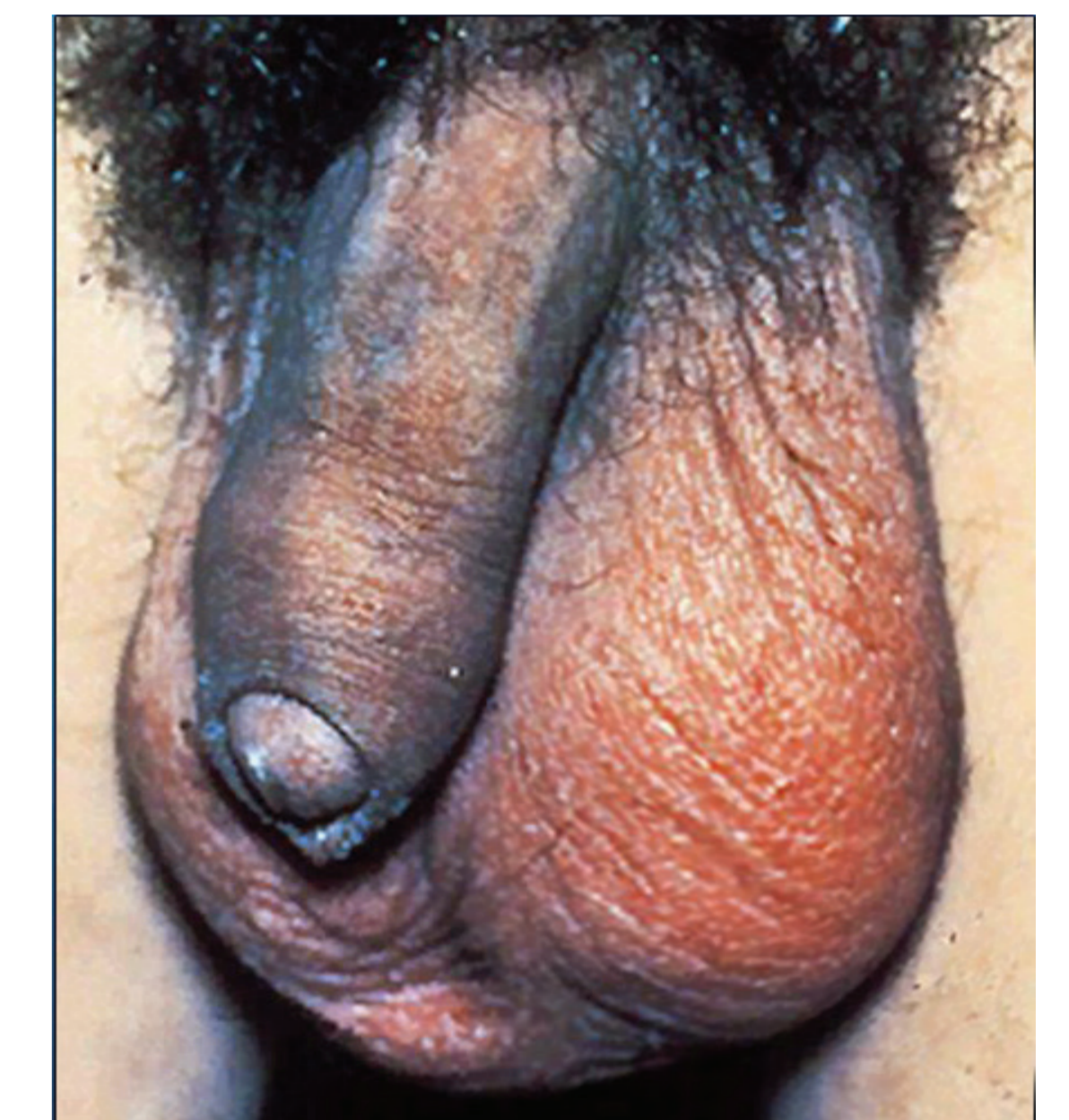
ອາການໜອງຍ້ອຍ  
ອະໄວຍະວະເພດຊາຍ  
ສາເຫດມາຈາກເຊື້ອໜອງໃນທຽມ  
(Chlamydial Urethritis)



ອາການໜອງຍ້ອຍ  
ອະໄວຍະວະເພດຊາຍ  
ສາເຫດມາຈາກເຊື້ອໜອງໃນແທ້  
(Gonococcal Urethritis)

## ກຸ່ມອາການຖົງອັນທະໄຄ່

ອາການຖົງໜາກອັນທະໄຄ່  
ສາເຫດມາຈາກເຊື້ອໜອງໃນແທ້  
(Gonococcal Epididymitis)



## ກຸ່ມອາການບາດແຜອະໄວຍະວະເພດ



ອາການຕຸ່ມນໍ້າໃສ  
ອະໄວຍະວະເພດ  
(Primary Genital Herps)



ອາການບາດແຜ  
ອະໄວຍະວະເພດ  
ແຜຮິມອ່ອນ  
(Chancroid)



ອາການບາດແຜ  
ອະໄວຍະວະເພດ  
ຊິຟິລິດ  
(Syphilis)

## ກຸ່ມອາການຝີໜາກມ່ວງ

ອາການຕ່ອມກະດັນແອບແອຂາໄຄ່  
ຝີໜາກມ່ວງ  
ສາເຫດມາຈາກເຊື້ອ  
(Lymphogranuloma Venereum)



## ຫອນໄກ່ອະໄວຍະວະເພດ



ຫອນໄກ່ ອະໄວຍະວະເພດ  
(Condyloma acuminata)  
ສາເຫດມາຈາກເຊື້ອ  
Human papilloma virus

## ກຸ່ມອາການອັກເສບເຍື່ອເມືອກຕາເດັກເກີດໃໝ່



ອາການຕາອັກເສບ ເຍື່ອເມືອກ  
ຕາເດັກເກີດໃໝ່  
ສາເຫດມາຈາກເຊື້ອໜອງໃນແທ້  
(Gonococcal Ophthalmia Neonatum)



ອາການຕາອັກເສບ ເຍື່ອເມືອກ  
ຕາເດັກເກີດໃໝ່  
ສາເຫດມາຈາກເຊື້ອໜອງໃນແທ້  
(Gonococcal Ophthalmia Neonatum)

